



Digital Signage Systemlösungen

Beratung
Planung
Hardware
Software
Installation
Service

Digitale Stelen Indoor-Outdoor

Full HD, Portraitmodus
inkl. Media Player/PC
Android/Windows
24/7-Betrieb
Monitore: 21.5" bis 75"



Digital Signage Vorteile

1. Hohe Aufmerksamkeit

Digital Signage zieht aufgrund seiner interaktiven Natur und der Möglichkeit, bewegte Bilder und Videos darzustellen, viel mehr Aufmerksamkeit auf sich als herkömmliche statische Plakate oder Printanzeigen. Menschen werden von Bewegung und visuellen Effekten angezogen, was die Wirksamkeit der Botschaft erhöht.



Digitale Desinfektions- mittelpender

Full HD 1080 x 1920 px
Portrait, Media Player/PC
Android, 24/7-Betrieb
Display 21.5"
Wandmodell, Kioskmodell
integrierter kontaktloser
Desinfektionsmittelpender



Digitale Kundenstopper

Indoor/Outdoor, ein- und
doppelseitig, Portraitformat
Full HD 1080 x 1920 px
Media Player/PC
Android, 24/7-Betrieb
Displays: 32" bis 43"
4000 nits (cd/m²)



Indoor Kiosksysteme

Full HD 1920 x 1080 px
mit Kapazitiv Touch
opt. mit Drucker u. Scanner
Media Player/PC
Android, 24/7-Betrieb
Displays: 22" bis 49"

Digitale Signboards

Höchste Auflösung, Media Player/PC
Android/Windows, 24/7, LAN/WiFi
4G optional, Kapazitiv-Touch
PoE optional, Vesa-Norm
Monitore: 10.1" bis 32"



2. Flexibilität und Aktualität

Im Vergleich zu statischen Plakaten ermöglicht Digital Signage eine schnelle und einfache Aktualisierung von Inhalten. Werbetreibende können in Echtzeit Änderungen an ihren Anzeigen vornehmen, um auf aktuelle Ereignisse oder Angebote zu reagieren. Dies ermöglicht eine höhere Relevanz und verbessert die Effektivität der Werbebotschaft.



Digitale Kühlschränke mit transparentem LED Display

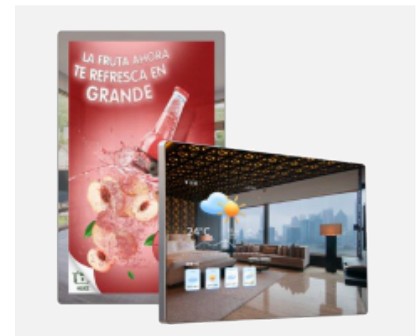
Mit TLCD Display
Transparenter Display Glastür
25-750 Liter Inhalt
24/7-Betrieb



Digitales Kinderkino

Full HD 1080 x 1920 px
Media Player/PC
Android/Windows
24/7-Betrieb
Displays: 21.5" bis 32"

FSKO Filminhalte für Kinder



Magischer Spiegel mit integriertem Bildschirm

16:9, Full HD 1920 x 1080 px
Portrait/Landschaft
Helligkeit: 300-700 nits (cd/m²)
Displays: 43", 55"

AG Neovo Digital Signage Displays

Überall dort, wo Bildschirme als digitale Werbesysteme, Wegeleitsysteme und Informationssysteme eingesetzt werden



4. Interaktivität und Engagement

Digital Signage bietet die Möglichkeit zur Interaktion mit dem Publikum. Durch den Einsatz von Touchscreens oder anderen Interaktionsmöglichkeiten können Verbraucher direkt mit den Anzeigen interagieren, um weitere Informationen zu erhalten oder Produkte zu erkunden. Dies schafft ein interaktives und ansprechendes Erlebnis, das das Engagement und die Bindung der Zielgruppe erhöht.



Digitaler Deckenhänger

Full HD 1920 x 1080 px
Portrait/Landschaft
Media Player/PC
Android, 24/7-Betrieb
Displays: 43", 55"



Signboards im iPhone Design

Bildschirm mit integriertem
Media Player, Android oder
Windows, 24/7, Netzwerk:
LAN / WiFi / 4G optional,
Kapazitiv-Touch optional
PoE optional, Metallgehäuse
Lüfterlos, 10.1" bis 55"



Digitale rahmenlose Displays

Full HD 1920 x 1080 px
optional mit integriertem
Media Player, optional mit
Touchfunktion
Displays: 10.1" bis 98"

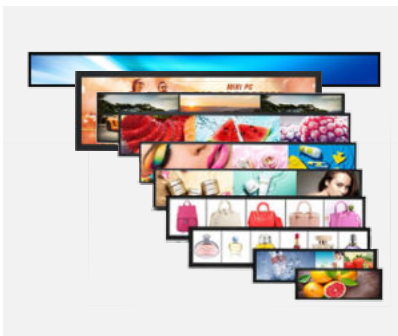
LionDATA Digital Indoor Displays

Full-HD bis UHD, Landscape/Portrait, Wand-, Decken- und Standfuß-Montage, Metallgehäuse, 24/7, HDMI, DVI, DisplayPort
 Displays: 10.1" bis 98"



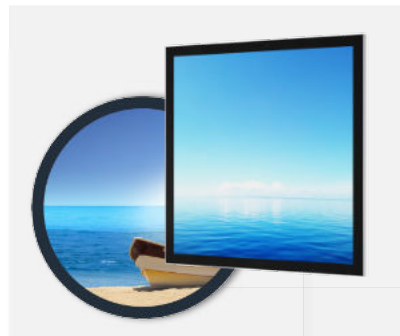
3. Zielgruppenspezifische Ansprache

Digital Signage ermöglicht eine präzisere Zielgruppenansprache. Durch die Integration von Datenanalyse und -tracking können Werbetreibende ihre Inhalte an die spezifischen Interessen und Vorlieben ihrer Zielgruppe anpassen. Dies trägt dazu bei, dass die Botschaften relevanter und effektiver sind, da sie gezielt auf die Bedürfnisse der Zielgruppe zugeschnitten sind.



Ultraweite Displays

10.1" bis 86", optional integrierter Media Player
 Betriebssystem: Android
 Betriebszeit: 24/7
 optional mit Touchfunktion,
 Helligkeit: 700 nits (cd/m²)



Runde & quadratische Displays

22.7" bis 23.6", max. 1900 x 1900 px, Portrait/Landschaft
 Media Player/PC, Android
 24/7-Betrieb,
 Helligkeit: 500 nits (cd/m²)
 Kontrast: 1100:1
 2 x 5 W Audio



Digitale Informations- und Wegeleitsysteme

22.7" bis 23.6", max. 1920 x 1080 px
 Portrait/Landschaft
 Media Player/PC, Android
 24/7-Betrieb, 2 X 5 W Audio
 Helligkeit: 700 nits (cd/m²)
 Kontrast: 4000:1

Große Helligkeit bis 1500 nits (cd/m²)

Interaktive Kiosk-Systeme Digitale Ticketspender

IR Touch, Kapazitiv-Touch Displays, Full HD, 16:09

- Quad-Core CPU
- 2 GB DDR3 + 8 GB Flash
- 802.11 b/g/n internes Wifi
- 3G/WIFI/WLAN Netzwerkverbindung
- Software zur Fernverwaltung
- Hoch- und Querformat-Anzeigemodus



5. Kosteneffizient

Digital Signage bietet langfristig betrachtet eine höhere Kosteneffizienz. Die Möglichkeit, Inhalte in Echtzeit zu aktualisieren und zu ändern, spart Kosten für den Druck und die Verteilung neuer Plakate oder Anzeigen. Darüber hinaus können verschiedene Werbekampagnen nahtlos in derselben digitalen Beschilderungsinfrastruktur geschaltet werden, was zusätzliche Kosten spart.



Digitales Bus Display

24" TFT LED-Display
IR Touch/Kapazitiv Touch
FULL HD 1920 x 1080 px
16:09, Helligkeit: 500 nits (cd/m²), Kontrast: 3000:1
Bewegungssensor optional
Stabiles Metallgehäuse
2 x 5 W Audio



Digitale Tischdisplays

15.6" TFT LED-Display
1920 x 1080 px, 16:09
Helligkeit: 300 nits (cd/m²)
Kontrast: 700:1
Bewegungssensor optional
Inkl. Fernbedienung



Stretched LCD Regaldisplay

23.1" TFT LED-Display
1920 x 158 px, 16:5
Helligkeit: 500 nits (cd/m²)
Kontrast: 3000:1
Inkl. Fernbedienung

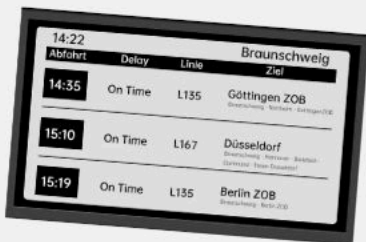
Interaktive Ladesäulen

Videowall-Monitore
LED-Videowall
LCD-Videowall
Videowall Controller



6. Umweltfreundlich

Im Zeitalter des Klimawandels ist Nachhaltigkeit ein wichtiges Anliegen. Digital Signage reduziert den Papierverbrauch und den Einsatz von umweltschädlichen Materialien für Plakate oder Printanzeigen erheblich. Durch die Verwendung von digitalen Displays und der Möglichkeit der Remote-Verwaltung können Werbetreibende ihren ökologischen Fußabdruck minimieren und zur Erhaltung der Umwelt beitragen.



Digitales Haltestellenschild

31.2" großes Display,
Hoher Kontrast
Sichtbar im Sonnenlicht
Wasserdicht IP65
Stromversorgung durch
Batterie und Solarzelle



Raum Informations Display

11.6" großes Display
Lange Batteriebensdauer



Patienten Informations Display

16:09, Full HD 1920 x 1080
Portrait/Landscape
Helligkeit: 300-700 nits (cd/m²)
Displays: 43", 55"

LED Fenster-Display

Transparentes LED Display, für z.B. Einkaufszentren, Einzelhandelsketten, Museen, Veranstaltungen

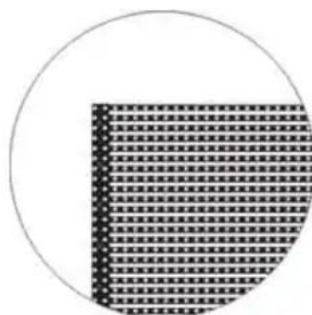
Ultradünn und leicht

Beliebige Konfiguration

Hohe Transparenz und Helligkeit

Mehr als 4500-5000 nits (cd/m²)

Mit Kantenschutz



6. Viele Vorteile

Insgesamt bietet Digital Signage zahlreiche Vorteile gegenüber herkömmlichen Plakatwerbungen oder Printmedien. Mit seiner Fähigkeit, Aufmerksamkeit zu erregen, Inhalte in Echtzeit anzupassen, gezielt auf Zielgruppen einzugehen und interaktive Erfahrungen zu bieten, ist es zweifellos die bessere Wahl für moderne Werbekampagnen.



Digitales Namensschild

3.7"-Display, Gehäusefarben schwarz, weiß, rot/gelb
Anpassbare Informationen
NFC (drahtloses Aufladen)
Bluetooth 5.0
IP67 Wasserdicht
Recyclebar



Digitale Media-Player

Player/Mini PC zum Anschluss am Bildschirm per HDMI. 24/7
LAN / WiFi, 4G (SIM-CARD)
Material: Metall
Android / Windows.



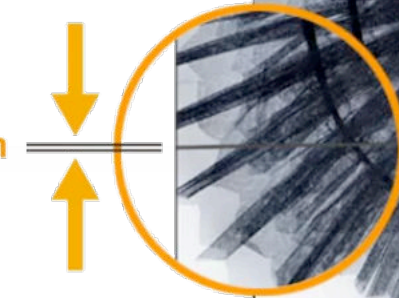
AV-Signalverteilung

Audio- und Video- Signal Verlängerungs. Von einer Quelle auf bis zu 100 Bildschirme zeitsynchron
Lösungen für VGA, HDMI, DVI und DisplayPort Signale bis 4K Auflösung

Videowall Systeme

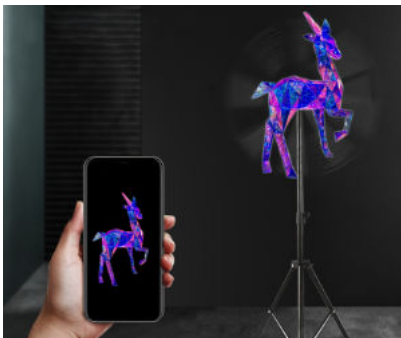
Videowall-Monitore
LED-Videowall
LCD-Videowall
Videowall Controller

3.5 mm



Fazit

Insgesamt bietet Digital Signage zahlreiche Vorteile gegenüber herkömmlichen Plakatwerbungen oder Printmedien. Mit seiner Fähigkeit, Aufmerksamkeit zu erregen, Inhalte in Echtzeit anzupassen, gezielt auf Zielgruppen einzugehen und interaktive Erfahrungen zu bieten, ist es zweifellos die bessere Wahl für moderne Werbekampagnen.



3D Hologram Display

Lüftergrößen: 32 bis 180 cm
Max. 2048 x 2512 dpi
Datenformat: MP4, AVI, JPG,
Datenübertragung:
WiFi APP/Cloud/Web
Android/iOS Mobile
Windows PC



Bildschirm Wand- und Deckenhalterungen

Standfußsysteme
Trolleys
Desktop-Standfüße
Deckenhalterungen
Menüboardhalterungen
Videowall-Halterungen



Digital Signage Software (CMS)

Software-Paket für die zentrale Verwaltung Ihrer Playlisten und Hardware. Aktualisieren Sie Ihre Inhalte bequem in Sekundenschnelle über das Internet. Individuelle Konfigurationen möglich



BACK

FLORIDA BAG
229.-



CREAM



BLACK

Digital Signage Systemlösungen

itworx-pro.de
solutions for professionals

itworx-pro GmbH
Am Stadtrand 50
D-22047 Hamburg
Tel.: +49 (0) 40 / 696 53 77-0
Fax: +49 (0) 40 / 696 537-719
E-mail: info@itworx-pro.de

www.itworx-pro.de